



Ethernet Link

1.1 Opis usługi

Ethernet Link to usługa, która opiera się na stworzeniu pomiędzy lokalizacjami Twojej Firmy **sieci stałych, wirtualnych połączeń** warstwy drugiej modelu OSI (L2). Służą one do przenoszenia różnych typów danych poprzez podłączenie Twojej lokalizacji do brzozy sieci Metro Ethernet. W ten sposób dostępne przepustowości połączeń określane są poprzez pasmo łączy dostępowych do Twojej lokalizacji.

W zależności od potrzeb, usługa może być świadczona jako dostęp do sieci Metro Ethernet lub jako stałe łącze pomiędzy Twoimi lokalizacjami. W zależności od typu usługi, może być ona świadczona dla zakresów przepływności od 256 kb/s nawet do 10 Gb/s. Wyższe przepływności realizowane są po indywidualnych ustaleniach.

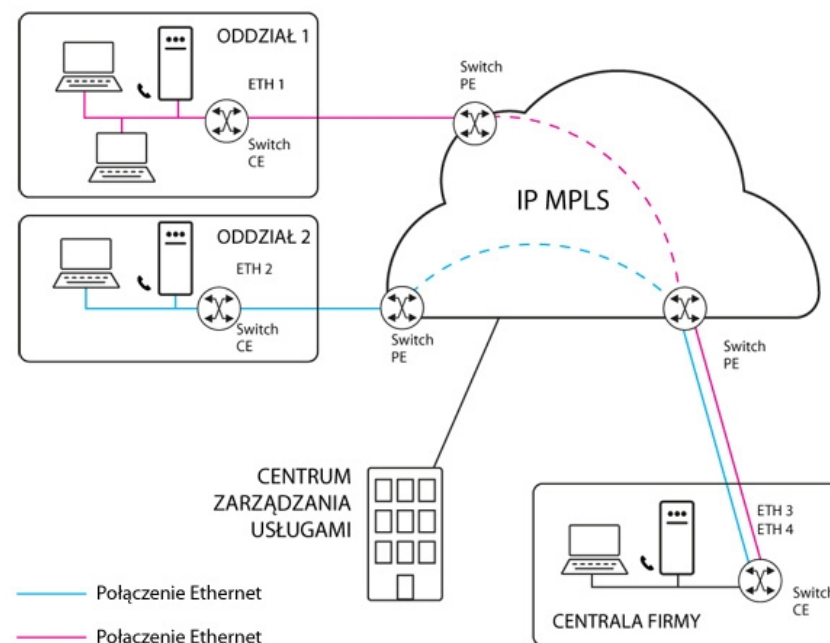
W ramach usługi Netia zapewnia:

- łącze dostępne do Twojej lokalizacji (realizowane w technologii dostosowanej do potrzeb rozwiązania i z przepływnością wynikającą z wymagań Firmy)
- topologię sieci zgodnie z potrzebami Firmy
- dostarczenie urządzeń końcowych - o ile jest taka potrzeba (switche'a CE)
- zarządzanie switchami CE zależnie od potrzeb Firmy
- transmisję wszystkich rodzajów ruchu
- gwarancje parametrów usługi objęte kontraktem SLA wraz z bonifikatami

Topologie usługi

Usługa Netia Ethernet może być realizowana w różnych topologiach:

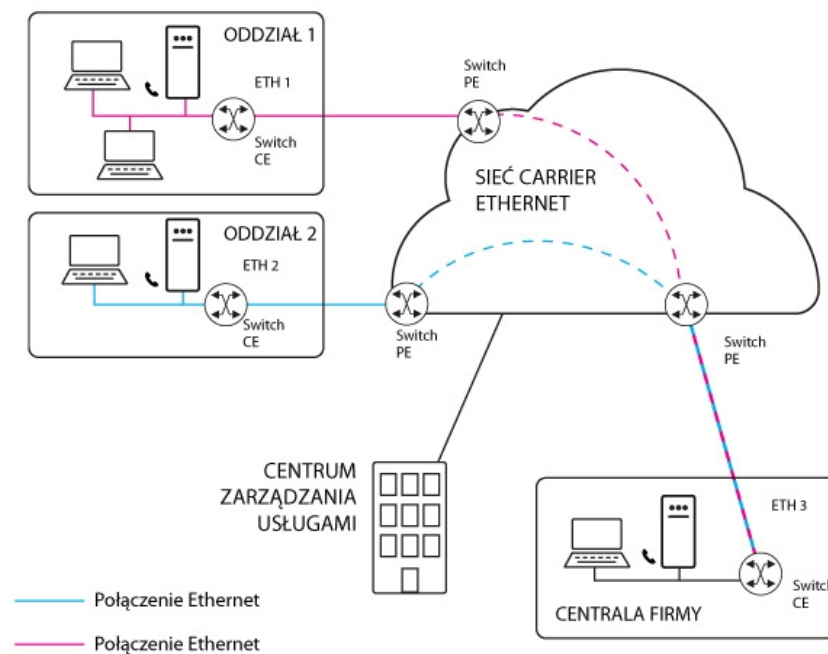
Topologia Punkt – Punkt - charakteryzuje się tym, że każdy port fizyczny w oddziale Twojej Firmy, ma swój odpowiednik w postaci fizycznego portu Ethernet w lokalizacji centralnej. Z Twojego punktu widzenia są to niezależne kanały transmisji danych Ethernet. Każdy z takich kanałów może charakteryzować się innymi parametrami, a do jego budowy może być użyty dowolny typ usługi.



Topologia Punkt – Wielopunkt - charakteryzuje się tym, że wszystkie porty fizyczne w oddziałach Firmy zbiegają się na pojedynczym porcie fizycznym w lokalizacji centralnej. Taki sposób realizacji determinuje typ usługi, jaki należy zastosować do realizacji sieci Ethernet.

W zależności od potrzeb, oddziały Firmy mogą być realizowane za pośrednictwem usługi w opcji Basic, Dedicated lub Advanced. Lokalizacja Centralna w takim przypadku musi wspierać tagowanie 802.1Q, a co za tym idzie powinna zostać zrealizowana w oparciu o wariant Dedicated lub Advanced.

Takie rozwiązanie pozwala na obniżenie kosztów związanych z implementacją infrastruktury po stronie portu centralnego.





1.2 Korzyści wynikające z zastosowania usługi

- **efektywność** - Netia Ethernet jest usługą w pełni zarządzaną przez Netię. Twoja rola ogranicza się zatem jedynie do decyzji dotyczących oczekiwanych funkcjonalności (spośród wielu dostępnych opcji) oraz wyboru, które lokalizacje mają być połączone z siecią Metro Ethernet Netii. Większość zadań związanych z administracją urządzeń sieciowych i samej sieci WAN pozostaje po stronie Netii
- **bezpieczeństwo** - Twoja Firma otrzymuje szybką, niezawodną sieć symetrycznych połączeń oddziałów z lokalizacją centralną jedną, jednolitą siecią Ethernet, w obrębie jednego lub kilku węzłów Metro Ethernet
- **szybkość w działaniu** - sieć Ethernet rozwiązuje problemy z szybkim przesyłaniem informacji między oddziałami Firmy